

La **CONFERENZA PROGRAMMATICA** è l'istituto amministrativo, previsto dall'art. 68 del d.l.vo 152/2006, per l'adozione e attuazione del Piano stralcio per l'assetto idrogeologico, finalizzato a verificarne la coerenza con la pianificazione territoriale provinciale e comunale.

Nel corso della Conferenza, l'Autorità di bacino illustrerà pubblicamente i contenuti tecnici e normativi del nuovo Piano, recependo le osservazioni degli enti locali.

**Eventuali ulteriori osservazioni al Piano stralcio per l'assetto idrogeologico potranno essere trasmesse all'Autorità di bacino entro e non oltre le ore 12.00 del 10 novembre 2014**

#### PARTECIPANO

##### REGIONE CAMPANIA

DIREZIONE GENERALE DEL GOVERNO DEL TERRITORIO  
DIREZIONE GENERALE DEI LAVORI PUBBLICI E PROTEZIONE CIVILE  
SERVIZIO GEOLOGICO, DIFESA SUOLO, BONIFICA, IRRIGAZIONI  
GENIO CIVILE DI CASERTA

##### AMMINISTRAZIONE PROVINCIALE

AMMINISTRAZIONI COMUNALI DELLA PROVINCIA DI NAPOLI

##### PARCHI

UNIVERSITÀ, ENTI DI RICERCA, COMUNITÀ SCIENTIFICA

ORDINI E CATEGORIE PROFESSIONALI

CONSORZI DI BONIFICA

COMUNITÀ MONTANE

#### GRUPPO DI PROGETTAZIONE PSAI

##### ASPETTI TERRITORIALI

arch. Marina La Greca, arch. Ornella Piscopo,  
arch. Mauro Vincenti

##### ASPETTI IDRAULICI

ing. Massimo Della Gatta, Ing. Luigi Fariello, ing. Luigi Iodice

##### ASPETTI GEOLOGICI

geol. Federico Baistrocchi, geol. Stefania Coraggio,  
geol. Antonella Guerriero, geol. Paolo Mirra

##### SIT

dott. Alberto Albano, geom. Antonino Paroli

##### ASPETTI AMMINISTRATIVI

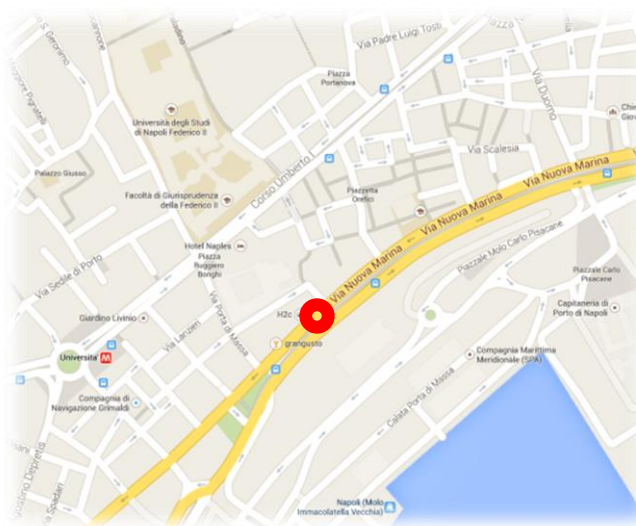
sig. Oreste Alfano, geom. Luigi Beracci, sig.ra Felicetta Napolitano,  
geom. Ciro Papa, sig.ra Giuseppina Terracciano

##### SUPPORTO TECNICO-GIURIDICO

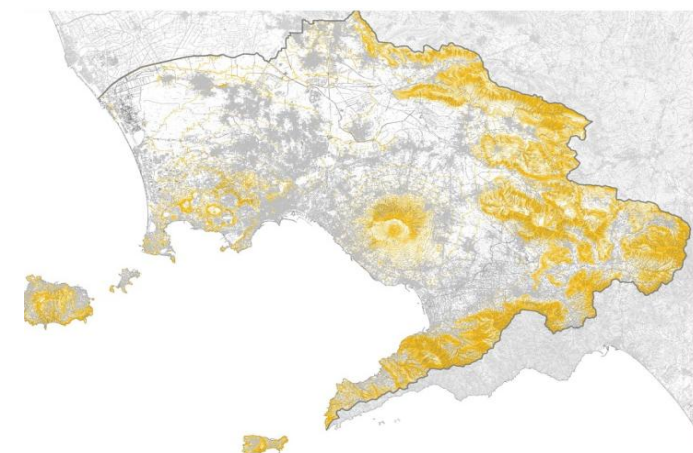
dott. Orlando Battipaglia, ing. Mauro Biafore,  
avv. Angelo Marzocchella, ing. Vincenzo Parità

PER RAGGIUNGERE LA SEDE DELLA **CONFERENZA**

**Palazzo Armieri**  
**Via Marina, 19/C NAPOLI**



**AUTORITÀ DI BACINO REGIONALE  
DELLA CAMPANIA CENTRALE**



**conferenza  
programmatica**

per l'adozione del

**PIANO STRALCIO PER L'ASSETTO  
IDROGEOLOGICO**

sessione provinciale di NAPOLI

**lunedì, 20 ottobre 2014 - ore 10.00**

**Palazzo Armieri**

**Via Marina, 19/C NAPOLI**

#### SEGRETERIA ORGANIZZATIVA

Autorità di bacino regionale della Campania Centrale

Piazzetta G. Fortunato, 10 - 80138 - Napoli

**Felicetta Napolitano tel. +39 081 4935001**

**Paolo Manzo tel. +39 081 4935069**

fax +39 81 4935070

e-mail: [info@adbcampaniacentrale.it](mailto:info@adbcampaniacentrale.it)

p.e.c.: [adbcampaniacentrale@legalmail.it](mailto:adbcampaniacentrale@legalmail.it)

[www.adbcampaniacentrale.it](http://www.adbcampaniacentrale.it)

L’**Autorità di Bacino Regionale della Campania Centrale**, nata dal recente accorpamento delle Autorità di Bacino Nord Occidentale e Sarno, ha adottato in via preliminare (Deliberazione di Comitato Istituzionale n. 30 del 28/07/2014) il **Piano Stralcio per l’Assetto Idrogeologico**, frutto del processo di aggiornamento ed omogeneizzazione dei previgenti PSAI delle due ex Autorità.

Il **Piano**, redatto interamente dal Gruppo di progettazione dell’Amministrazione, innova in modo approfondito e omogeneo la pianificazione dell’assetto idrogeologico su un territorio di circa 2.250 kmq, che comprende 187 comuni delle 5 province campane.

La Provincia di Napoli, con i suoi 92 comuni, ricade interamente nel territorio dell’Autorità di bacino della Campania Centrale.

Il territorio è caratterizzato da due sistemi di drenaggio principali, sui quali si concentrano le maggiori criticità idrauliche. Il primo si imposta sull’asta artificiale dei Regi Lagni, con recapito ultimo sul litorale domotio a sud della foce del Volturno; il secondo recapita nel sistema fluviale prevalentemente artificiale della Solofrana e del Sarno, che sfocia nel Golfo di Castellammare.

Particolare attenzione meritano, dal punto di vista geologico e del rischio frane, la Costiera Sorrentina, l’Isola di Capri – che ne è la prosecuzione geologica – e l’Isola d’Ischia. Il rischio geologico è, inoltre, presente sul versante Nord del Monte Somma e sulla costa alta dell’Isola di Procida e dei Campi Flegrei.

## PROGRAMMA

---

**ORE 9.30**

### SALUTI

#### **On. Pasquale Sommese**

Assessore ai rapporti con province, comuni, comunità montane e consorzi della Regione Campania

### INIZIO LAVORI

#### **▪ Dott. Giuseppe Travia**

Unità Operativa Dirigenziale Servizio geologico e coordinamento sistemi integrati difesa suolo, bonifica, irrigazioni

### **PRESIDENTE DELLA CONFERENZA PROGRAMMATICA**

#### **▪ Prof. Ing. Edoardo Cosenza**

Assessore alle Opere e Lavori Pubblici, Protezione Civile, Difesa Suolo - REGIONE CAMPANIA

#### **▪ Dott. Geol. Italo Giulivo**

Direttore Generale Lavori Pubblici, Protezione Civile, Difesa Suolo - REGIONE CAMPANIA

### **PRESENTAZIONE DEL PIANO STRALCIO PER L’ASSETTO IDROGEOLOGICO**

#### **▪ Avv. Luigi Stefano Sorvino**

Segretario generale dell’Autorità di bacino regionale della Campania Centrale

#### **▪ Arch. Marina Scala**

Responsabile unico del procedimento del Piano stralcio per l’assetto idrogeologico

#### **▪ Arch. Paolo Tolentino**

Coordinatore del Gruppo di progettazione del Piano stralcio per l’assetto idrogeologico

### **CONTRIBUTI ISTITUZIONALI E TECNICO-SCIENTIFICI**

- **Parco nazionale del Vesuvio**
- **Regione Campania**
  - **Direzione generale “Governo del territorio”**
  - **Direzione generale “Politiche agricole, alimentari e forestali”**
  - **Direzione generale “Ambiente ed ecosistema”**
  - **Genio Civile di Napoli**
- **Università e ordini professionali**
- **Consorzi di bonifica**

### **OSSERVAZIONI AL PIANO STRALCIO**

- **Provincia di Napoli**
- **Comuni**

**ORE 13.30**

### **CONCLUSIONI**

---